

REALIZACJA:

BUD-AND

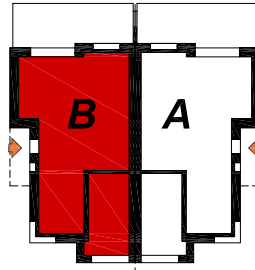
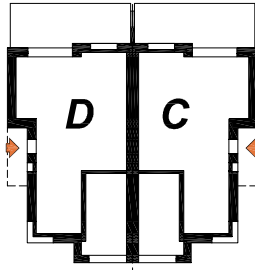
Andrzej Kuczyński

4 BUDYNKI MIESZKALNE

w zabudowie bliźniaczej

Sobolewo, ul. Zajęcza

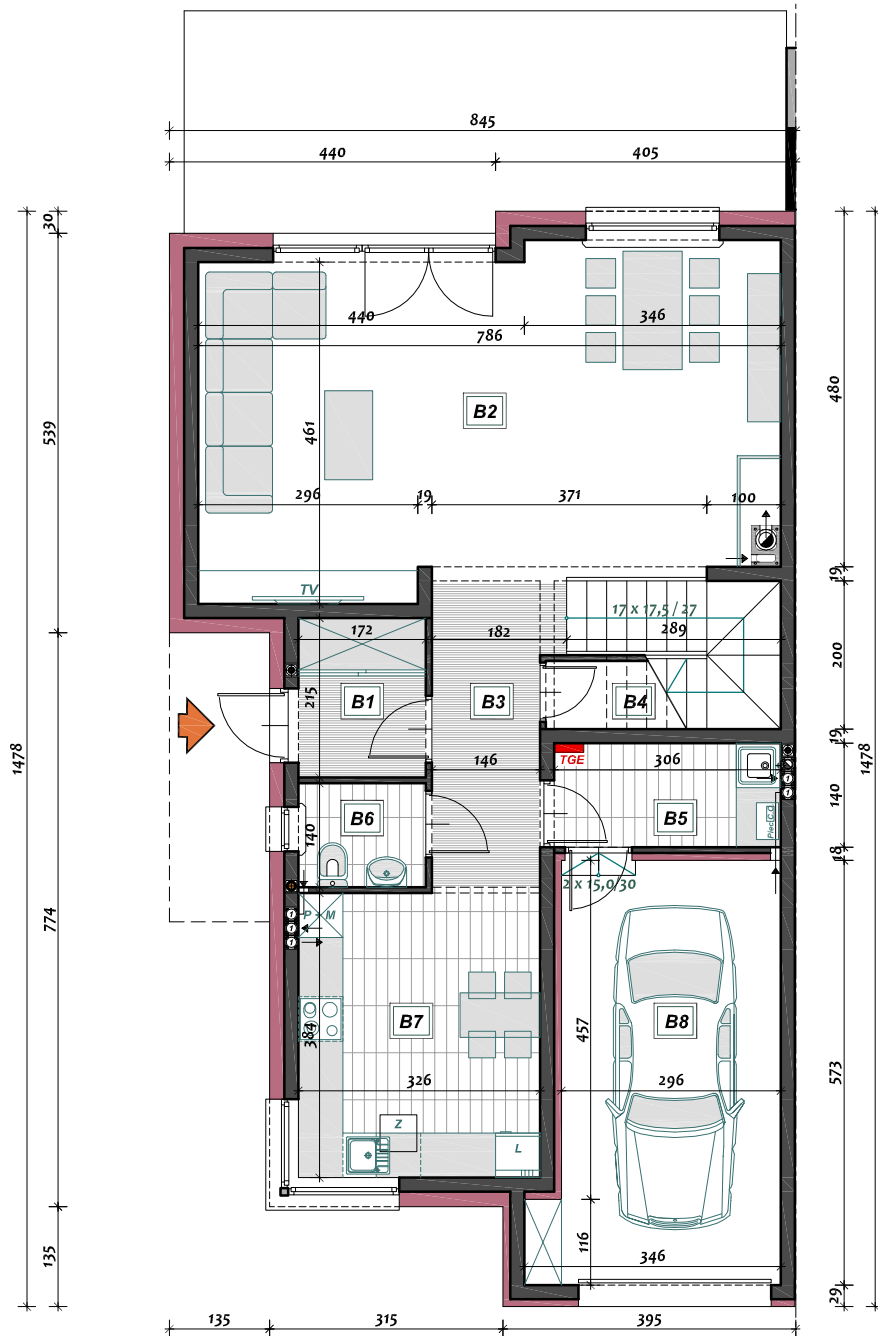
Działka Nr ew. geod. 313/56 (obręb 10), gmina Supraśl



L.p.	Zestawienie pomieszczeń	Powierzchnia użytkowa:
B1	PRZEDSIONEK	3,58 m ²
B2	SALON + JADALNIA	34,22 m ²
B3	KOMUNIKACJA	6,35 m ²
B4	POM. GOSPODARCZE	1,90 m ²
B5	POM. TECHN./GOSP.	4,15 m ²
B6	ŁAZIENKA	2,32 m ²
B7	KUCHNIA	12,31 m ²
B8	GARAŻ	17,27 m ²
SUMA:		82,10 m²
PODEST WEJŚCIOWY		6,84 m ²

PROJEKT CHRONIONY PRAWEM AUTORSKIM - zgodnie z Ustawą z dnia 4 lutego 1994r.
o prawie autorskim i prawach pokrewnych (Dz. U. 2021 r., poz. 1062).

WSZELKIE ZMIANY, POWIELANIE, WYKORZYSTANIE BEZ ZGODY AUTORA PROJEKTU JEST ZABRONIONE.



ZESPÓŁ PROJEKTOWY:

arch. Maciej Citko

arch. Agnieszka Czerniawska

Budynek B

RZUT PARTERU

5