

REALIZACJA:

**BUD-AND**

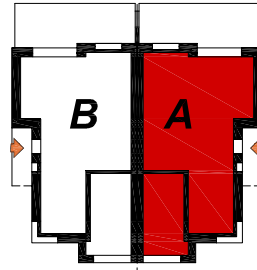
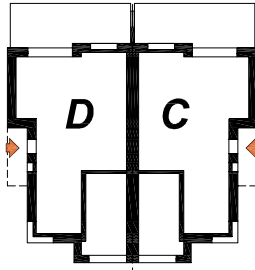
Andrzej Kuczyński

## 4 BUDYNKI MIESZKALNE

w zabudowie bliźniaczej

**Sobolewo, ul. Zajęcza**

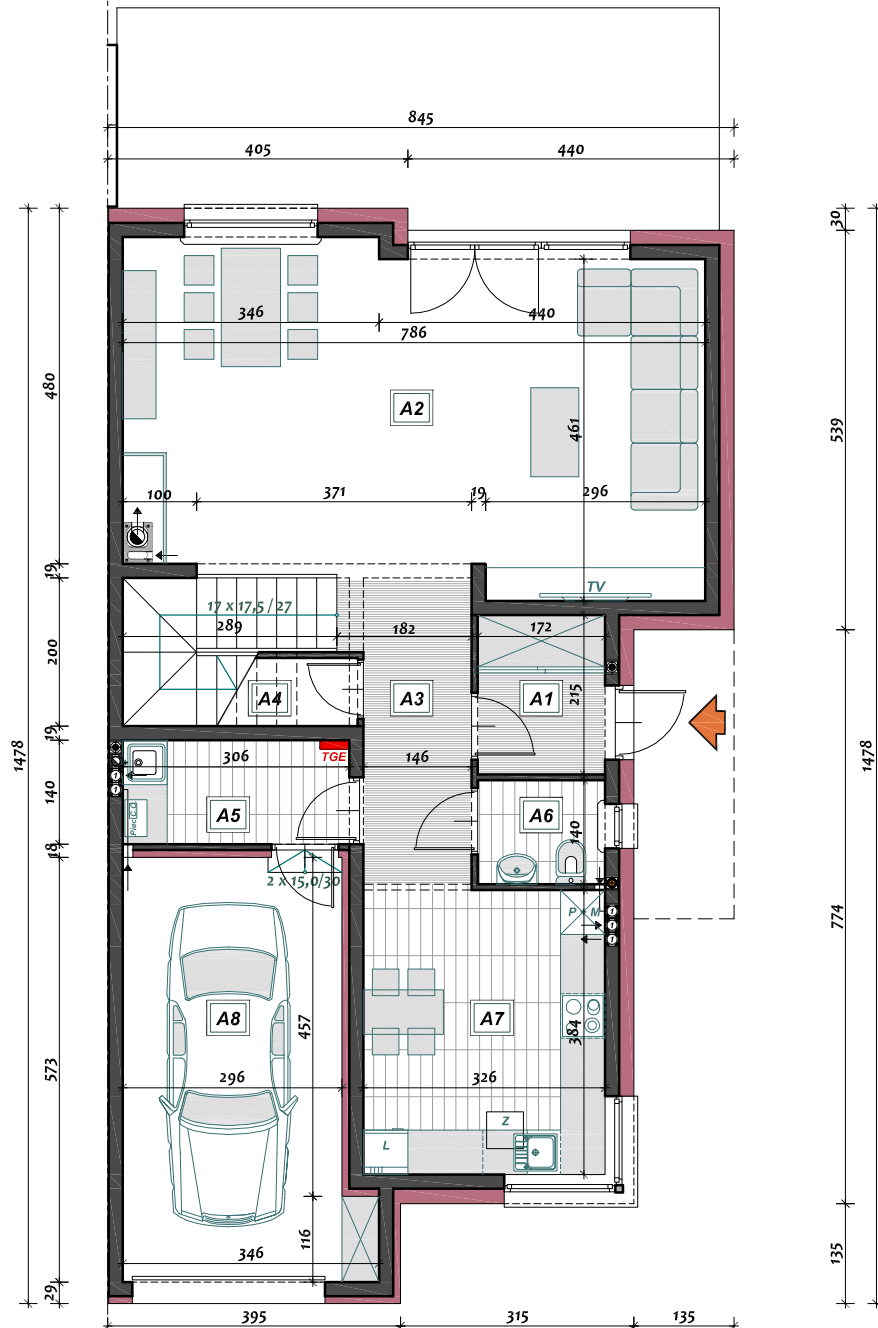
Działka Nr ew. geod. 313/56 (obręb 10), gmina Supraśl



L.p.	Zestawienie pomieszczeń	Powierzchnia użytkowa:
B1	PRZEDSIONEK	3,58 m <sup>2</sup>
B2	SALON + JADALNIA	34,22 m <sup>2</sup>
B3	KOMUNIKACJA	6,35 m <sup>2</sup>
B4	POM. GOSPODARCZE	1,90 m <sup>2</sup>
B5	POM. TECHN./GOSP.	4,15 m <sup>2</sup>
B6	ŁAZIENKA	2,32 m <sup>2</sup>
B7	KUCHNIA	12,31 m <sup>2</sup>
B8	GARAŻ	17,27 m <sup>2</sup>
<b>SUMA:</b>		<b>82,10 m<sup>2</sup></b>
PODEST WEJŚCIOWY		6,84 m <sup>2</sup>

PROJEKT CHRONIONY PRAWEM AUTORSKIM - zgodnie z Ustawą z dnia 4 lutego 1994r.  
o prawie autorskim i prawach pokrewnych /Dz. U. 2021 r., poz. 1062/.

WSZELKIE ZMIANY, POWIELANIE, WYKORZYSTANIE BEZ ZGODY AUTORA PROJEKTU JEST ZABRONIONE.



ZESPÓŁ PROJEKTOWY:

arch. Maciej Citko

arch. Agnieszka Czerniawska

# Budynek A

## RZUT PARTERU

# 3