

REALIZACJA:

BUD-AND

Andrzej Kuczyński

4 BUDYNKI MIESZKALNE

w zabudowie bliźniaczej

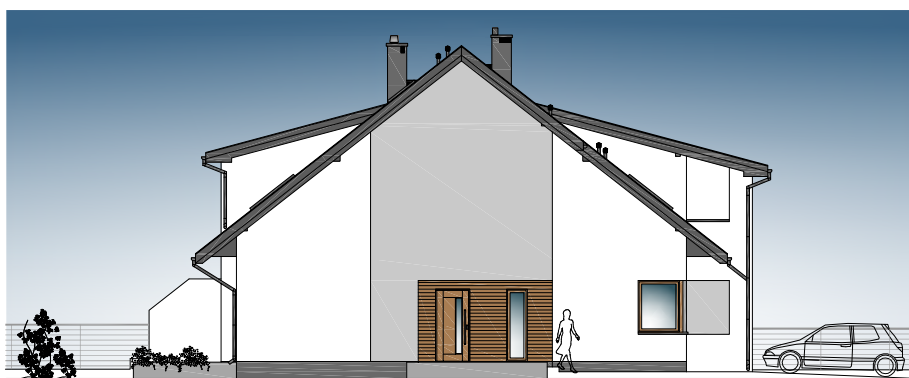
Białystok, ul. Św. Jana Chrzciciela

Działka Nr ew. geod. 299/32 (obręb 24 - Dojlidy Górne)

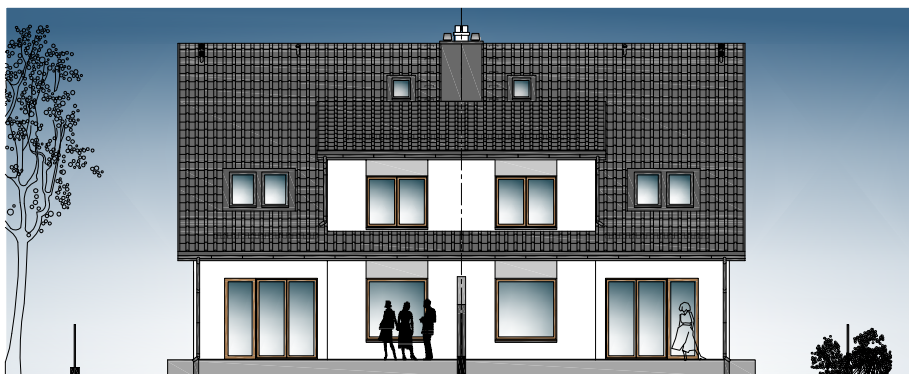
ELEWACJA
POŁUDNIOWA



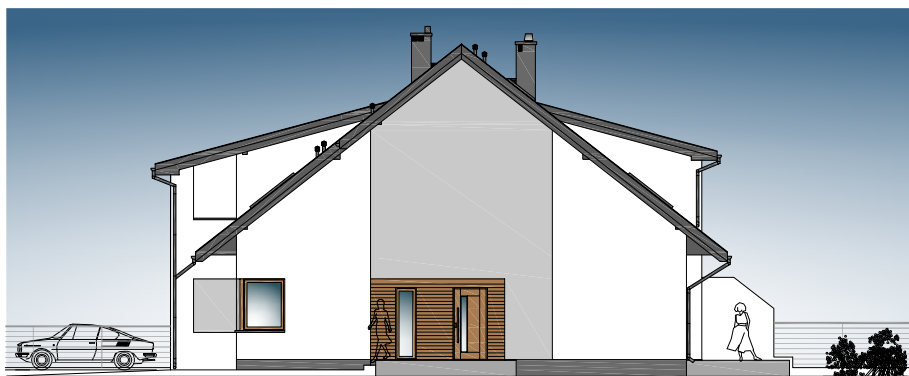
ELEWACJA
ZACHODNIA



ELEWACJA
PÓŁNOCNA



ELEWACJA
WSCHODNIA



JEDNOSTKA PROJEKTOWA:

PUB - Projektowanie i Usługi
Budowlane Maciej Citko

ELEWACJE BUDYNEK A - B

2