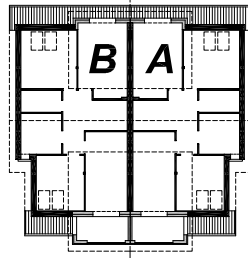
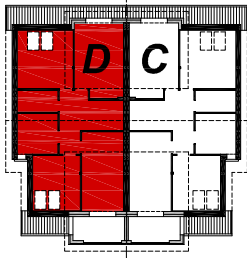
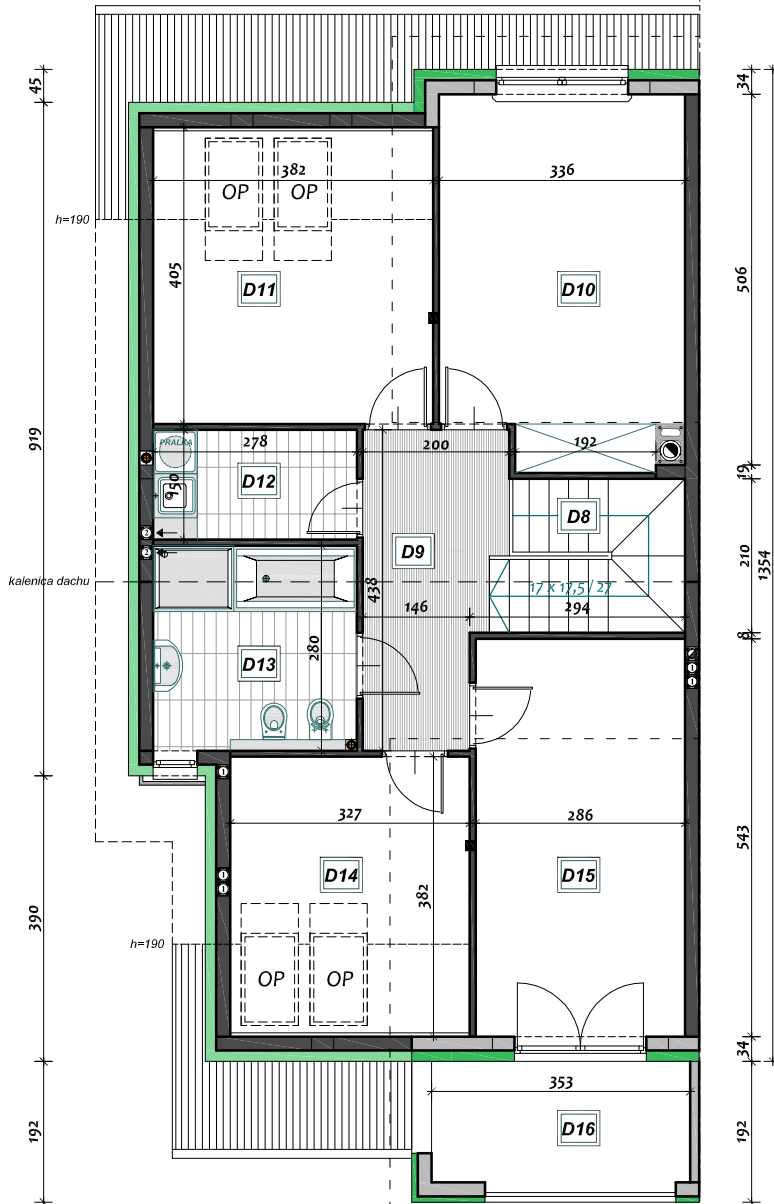


REALIZACJA:
BUD-AND
Andrzej Kuczyński

4 BUDYNKI MIESZKALNE
w zabudowie bliźniaczej
Białystok, ul. Św. Jana Chrzyciciela
Działka Nr ew. geod. 299/30 (obręb 24 - Dojlidy Górne)



L.p.	Zestawienie pomieszczeń	Pow. użytk. [h = 190 cm]	Powierzchnia podłogi
D8	KL. SCHODOWA	5,21 m ²	5,21 m ²
D9	KOMUNIKACJA	7,43 m ²	7,43 m ²
D10	POKÓJ	16,15 m ²	16,15 m ²
D11	POKÓJ	10,52 m ²	15,10 m ²
D12	PRALNIA	4,04 m ²	4,04 m ²
D13	ŁAZIENKA	7,62 m ²	7,62 m ²
D14	POKÓJ	8,25 m ²	12,16 m ²
D15	POKÓJ	15,28 m ²	15,28 m ²
S U M A :		74,50 m²	82,99 m²
D16	LOGGIA	7,50 m ²	7,50 m ²



PROJEKT CHRONIONY PRAWEM AUTORSKIM - zgodnie z Ustawą z dnia 4 lutego 1994r.
o prawie autorskim i prawach pokrewnych /Dz. U. 2018 r., poz. 1191 z późn. zm./.
WSZELKIE ZMIANY, POWIELANIE, WYKORZYSTANIE BEZ ZGODY AUTORA PROJEKTU JEST ZABRONIONE.

JEDNOSTKA PROJEKTOWA:
PUB - Projektowanie i Usługi
Budowlane Maciej Citko

Budynek D
RZUT PODDASZA

11