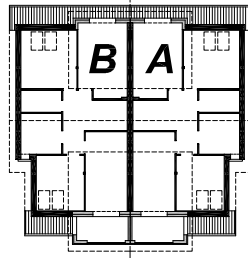
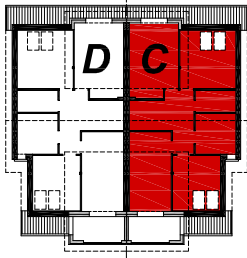


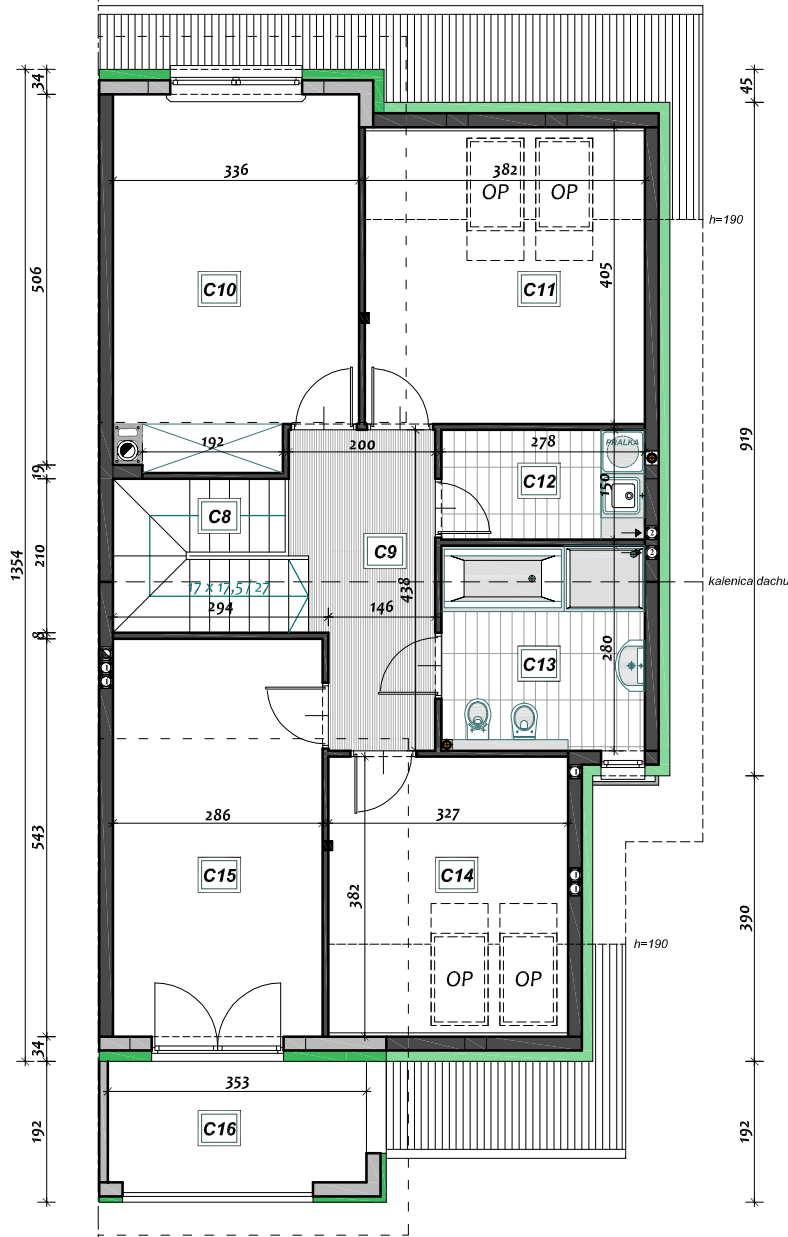
REALIZACJA:  
**BUD-AND**  
 Andrzej Kuczyński

**4 BUDYNKI MIESZKALNE**  
 w zabudowie bliźniaczej  
**Białystok, ul. Św. Jana Chrzyciciela**  
 Działka Nr ew. geod. 299/30 (obręb 24 - Dojlidy Górne)



L.p.	Zestawienie pomieszczeń	Pow. użytk. [h = 190 cm]	Powierzchnia podłogi
<b>C8</b>	KL. SCHODOWA	5,21 m <sup>2</sup>	5,21 m <sup>2</sup>
<b>C9</b>	KOMUNIKACJA	7,43 m <sup>2</sup>	7,43 m <sup>2</sup>
<b>C10</b>	POKÓJ	16,15 m <sup>2</sup>	16,15 m <sup>2</sup>
<b>C11</b>	POKÓJ	10,52 m <sup>2</sup>	15,10 m <sup>2</sup>
<b>C12</b>	PRALNIA	4,04 m <sup>2</sup>	4,04 m <sup>2</sup>
<b>C13</b>	ŁAZIENKA	7,62 m <sup>2</sup>	7,62 m <sup>2</sup>
<b>C14</b>	POKÓJ	8,25 m <sup>2</sup>	12,16 m <sup>2</sup>
<b>C15</b>	POKÓJ	15,28 m <sup>2</sup>	15,28 m <sup>2</sup>
<b>SUMA :</b>		<b>74,50 m<sup>2</sup></b>	<b>82,99 m<sup>2</sup></b>
<b>C16</b>	LOGGIA	7,50 m <sup>2</sup>	7,50 m <sup>2</sup>

PROJEKT CHRONIONY PRAWEM AUTORSKIM - zgodnie z Ustawą z dnia 4 lutego 1994r.  
 o prawie autorskim i prawach pokrewnych /Dz. U. 2018 r., poz. 1191 z późn. zm./.  
 WSZELKIE ZMIANY, POWIELANIE, WYKORZYSTANIE BEZ ZGODY AUTORA PROJEKTU JEST ZABRONIONE.



JEDNOSTKA PROJEKTOWA:  
**PUB - Projektowanie i Usługi**  
 Budowlane Maciej Citko

**Budynek C**  
**RZUT PODDASZA**

**9**