

REALIZACJA:

BUD-AND

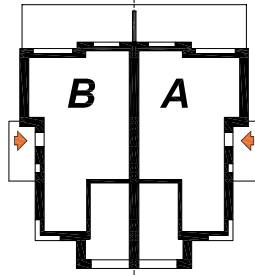
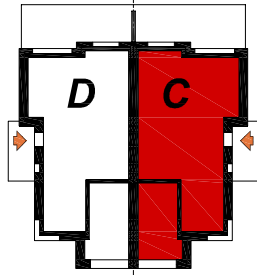
Andrzej Kuczyński

4 BUDYNKI MIESZKALNE

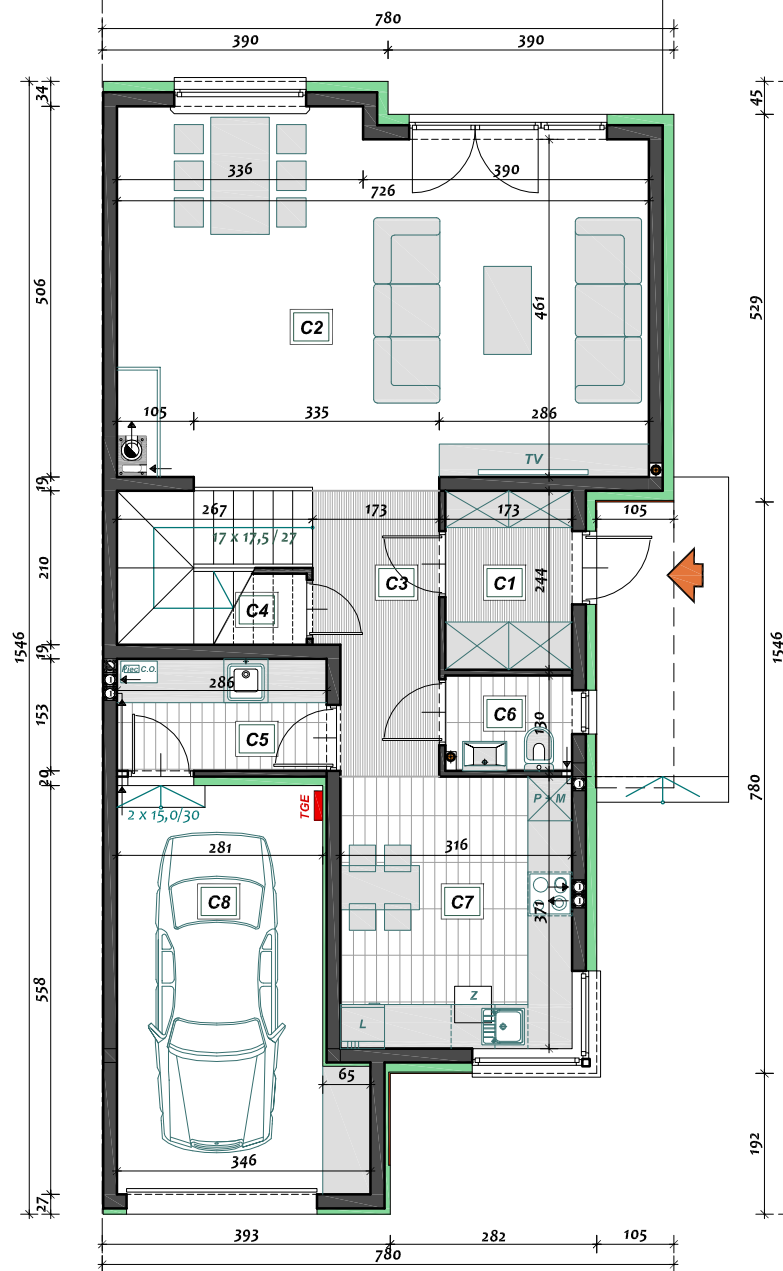
w zabudowie bliźniaczej

Białystok, ul. Św. Jana Chrzciciela

Działka Nr ew. geod. 299/30 (obręb 24 - Dojlidy Górne)



L.p.	Zestawienie pomieszczeń	Powierzchnia użytkowa:
C1	PRZEDSIONEK	4,10 m ²
C2	SALON + JADALNIA	34,38 m ²
C3	KOMUNIKACJA	5,81 m ²
C4	POM. GOSPODARCZE	1,43 m ²
C5	POM. TECHN./GOSP.	4,24 m ²
C6	ŁAZIENKA	2,13 m ²
C7	KUCHNIA	11,52 m ²
C8	GARAŻ	16,55 m ²
SUMA:		80,16 m²
PODEST WEJŚCIOWY		7,00 m ²



JEDNOSTKA PROJEKTOWA:

PUB - Projektowanie i Usługi
Budowlane Maciej Citko

Budynek C

RZUT PARTERU

8