

REALIZACJA:

**BUD-AND**

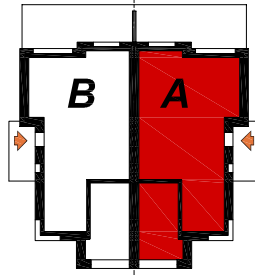
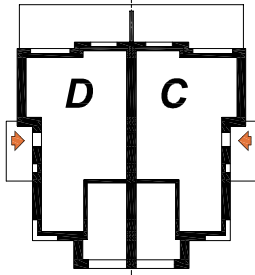
Andrzej Kuczyński

## 4 BUDYNKI MIESZKALNE

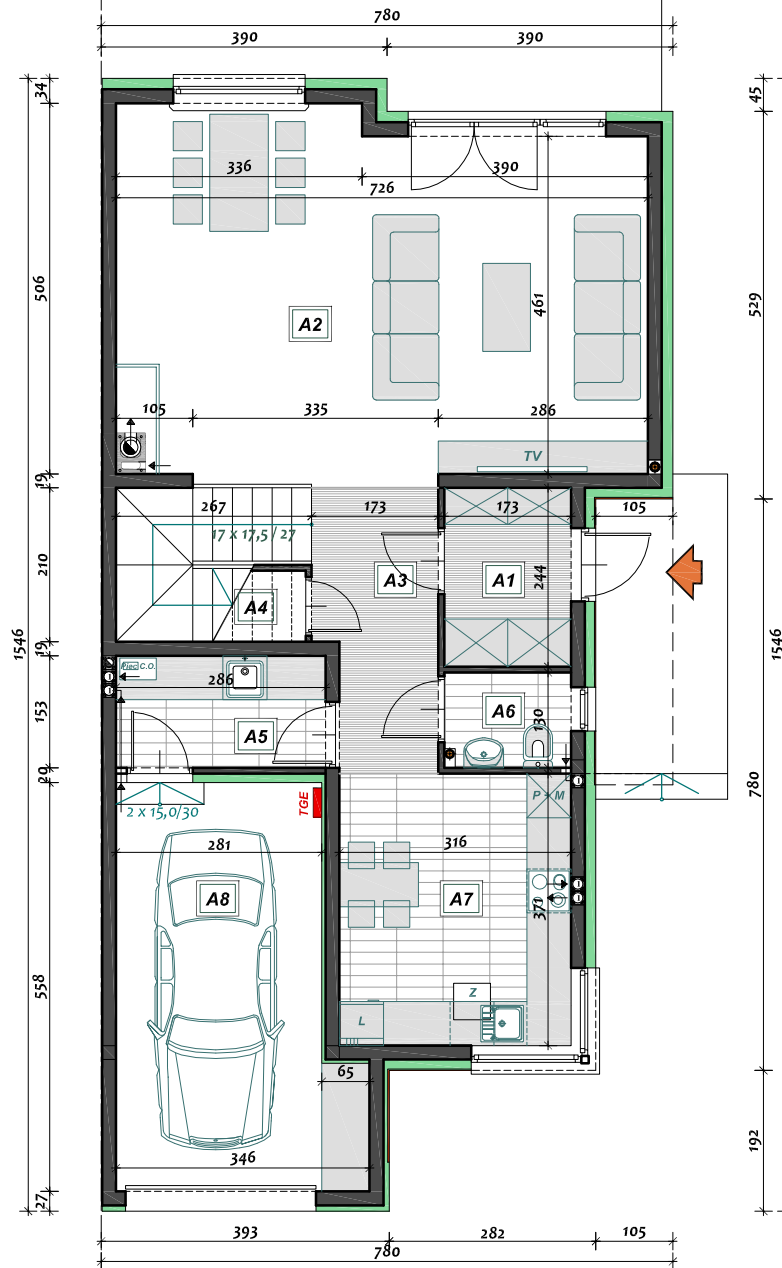
w zabudowie bliźniaczej

**Białystok, ul. Św. Jana Chrzciciela**

Działka Nr ew. geod. 299/32 (obręb 24 - Dojlidy Górne)



L.p.	Zestawienie pomieszczeń	Powierzchnia użytkowa:
A1	PRZEDSIONEK	4,10 m <sup>2</sup>
A2	SALON + JADALNIA	34,38 m <sup>2</sup>
A3	KOMUNIKACJA	5,81 m <sup>2</sup>
A4	POM. GOSPODARCZE	1,43 m <sup>2</sup>
A5	POM. TECHN./GOSP.	4,24 m <sup>2</sup>
A6	ŁAZIENKA	2,13 m <sup>2</sup>
A7	KUCHNIA	11,52 m <sup>2</sup>
A8	GARAŻ	16,55 m <sup>2</sup>
<b>SUMA:</b>		<b>80,16 m<sup>2</sup></b>
PODEST WEJŚCIOWY		7,00 m <sup>2</sup>



JEDNOSTKA PROJEKTOWA:

**PUB** - Projektowanie i Usługi  
Budowlane Maciej Citko

# Budynek A

## RZUT PARTERU

# 3