

PROJEKT CHRONIONY PRAWEM AUTORSKIM - zgodnie z Ustawą z dnia 4 lutego 1994r.

o prawie autorskim i prawach pokrewnych /Dz. U. 2021 r., poz. 1062/.

WSZELKIE ZMIANY, POWIELANIE, WYKORZYSTANIE BEZ ZGODY AUTORA PROJEKTU JEST ZABRONIONE.

REALIZACJA:

**BUD-AND**

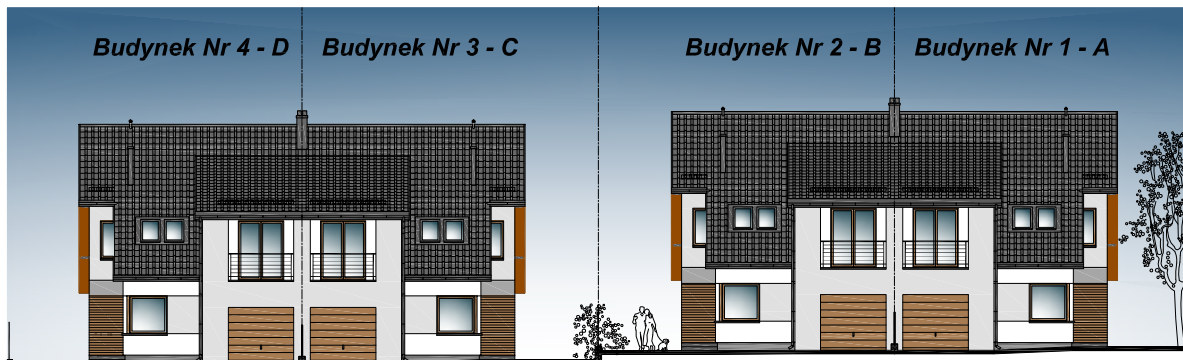
Andrzej Kuczyński

## 4 BUDYNKI MIESZKALNE

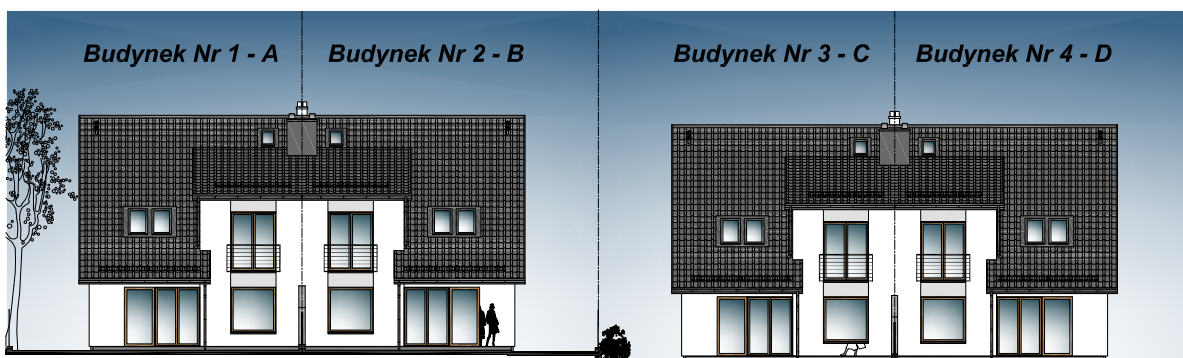
w zabudowie bliźniaczej

**Sobolewo, ul. Zajęcza**

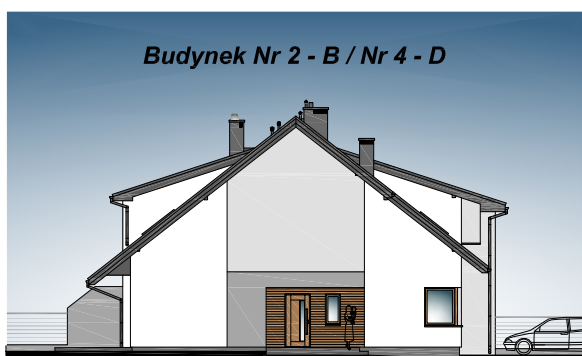
Działka Nr ew. geod. 313/56 (obręb 10), gmina Supraśl



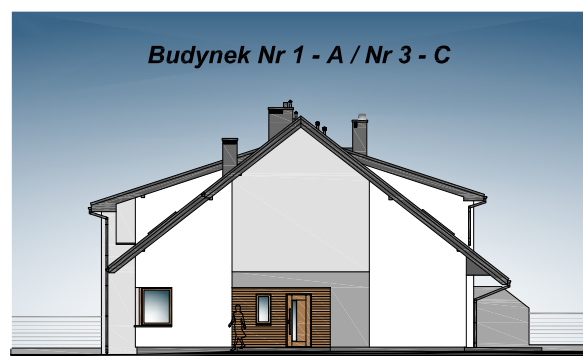
elewacja frontowa: POŁUDNIOWO - WSCHODNIA



elewacja ogrodowa: PÓŁNOCNO - ZACHODNIA



elewacja boczna: POŁUDNIOWO - ZACHODNIA



elewacja boczna: PÓŁNOCNO - WSCHODNIA

ZESPÓŁ PROJEKTOWY:

arch. Maciej Citko

arch. Agnieszka Czerniawska

# ELEWACJE

## BUDYNEK A - B - C - D

# 2